





SHS-M42

Lama a nastro bimetallica universale ad alto rendimento, per separare metalli fino a 1000 N/mm² di resistenza a trazione



-  **PRODOTTO DI LIVELLO 1**
-  **GEOMETRIA SHS**
-  **≥ 8 mm**
-  **LARGHEZZA NASTRO 6x0,9 - 80x1,6 mm**

Caratteristiche

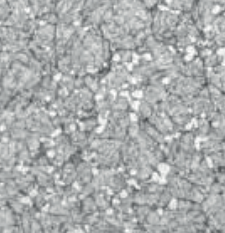
- Lama a nastro in bimetallo **non rivestito**
- **Stradatura** particolare **SHS** del gruppo, per basse forze di taglio anche su materiali difficili
- Tagliente in materiale **M42** con angolo di spoglia positivo

Applicazioni

- Buona capacita di taglio anche su acciai legati per utensili
- Buona capacita di taglio su metalli non ferrosi come alluminio, bronzo alluminio, rame, ottone
- Buona capacita di taglio su acciai bonificati fino a 1000 N/mm² di resistenza
- Interessante nell' applicazione per programma di lavoro molto variabile

Vantaggi

- Applicazione adatta su macchine non particolarmente rigide o revisionate, anche con minore tensionamento del nastro
- Applicazione adatta su produzioni di massima variabilita dimensionale e non di massa



SHS-M42
LAME A NASTRO BIMETALLICHE



SHS-M42

**LARGHEZZA x
SPESSORE**

PASSO DENTATURA tpi

mm	inch	0,8/1,3	1,4/2	2,0/3	3,0/4	4,0/6	5,0/8	6,0/10	8,0/12	10,0/14	14,0/18	14	10	8	6	4	3
6x0,9	1/4x0,035									NS		NS	NS		LSS	LSS	
10x0,9	3/8x0,035									NS		NS	NS		LSS	LSS	
13x0,65	1/2x0,025							NS	NS	NS	NS	NS	NS		LSS	LSS	
13x0,9	1/2x0,035							NS	NS	NS		NS	NS	NS	LSS	LSS	LSS
20x0,9	3/4x0,035					PS/NS	NS	NS	NS	NS	NS	NS	NS				
27x0,9	1-1/16x0,035			HPS	PS/NS	PS/NS	PS/NS	NS	NS	NS					NS	PS	HPS
34x1,1	1-3/8x0,042		HPS	HPS	PS/NS	PS/NS	NS	NS	NS								
41x1,3	1-5/8x0,050		HPS	HPS	PS	PS/NS	NS										
54x1,3	2-1/8x0,050		HPS	HPS	PS	PS											
54x1,6	2-1/8x0,063	HPS	HPS	HPS	PS	PS											
67x1,6	2-5/8x0,063	HPS	HPS	HPS	PS												
80x1,6	3-1/8x0,063	HPS	HPS														
LUNGHEZZA DI CONTATTO		600-1200	250-500	140-300	90-150	60-100	40-80	25-50	20-40	10,0-20	5,0-20	8,0-20	16,0-20	30-40	40-60	60-100	100-150

Panoramica dei materiali

SHS-M42

Acciai da costruzione, Acciai automatici	consigliato
Acciaio al carbonio	consigliato
Acciai bonificati	consentito
Acciai bonificati oltre 1200 N/mm ²	non previsto
Acciai da cementazione, Acciai per molle	consentito
Acciai per cuscinetti a sfere	consentito
Acciai per utensili a caldo	consentito
Acciai per utensili a freddo	consentito
Acciai rapidi e super rapidi	consentito
Acciai inossidabili ferritici	adatto
Acciai inossidabili Austenitici	consentito
Acciai inossidabili martensitici	consentito
Acciai Duplex e resistenti al calore	non previsto
Ghisa	consigliato
Leghe Nichel	non previsto
Titanio/leghe Titanio	non previsto
Alluminio	consentito
Leghe di rame	adatto
Bronzo alluminio	adatto

LEGENDA

■ consigliato
 ■ adatto
 ■ consentito
 ■ non previsto